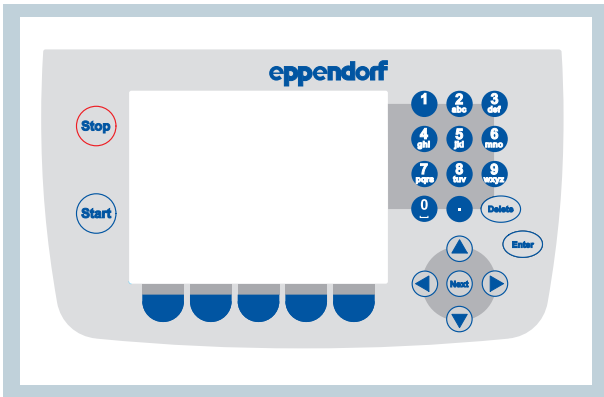


二、控制面板



开始运行选择的程序

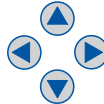


中断正在运行的程序，对话框确认后停止



功能选择

按键的功能将在对应的屏幕上显示出来；显示的界面中，该键的当前功能将显示在相关按键上



步步导航

标记光标所在的当前位置
在屏幕显示范围内移动光标



移动光标至下一步



删除键，可用于删除以下信息

- 删除光标右侧的字符
- 删除选定的符号
- 删除选定的文件夹或程序



确认输入

打开选择项目



在输入区键入数字或文本

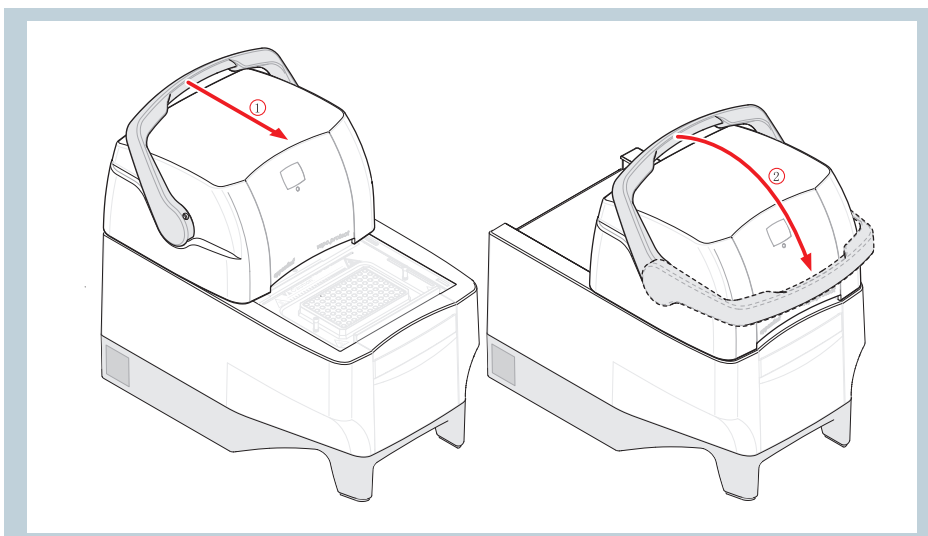
如果输入区在数字显区(如温度与时间设定)，这些键只代表数字；如果出现小数点，使用点号
在一般输入区，这些键代表多种用途

键入文本时，请持续按键直到出现您需要的字符

例如：在文本输入区输入 pcr 3，连续按以下键

1. 输入 p：按“7”键一次
2. 输入 c：按“2”键三次
3. 输入 r：按“7”键三次
4. 输入空白：按“0”键两次
5. 输入 3：按“3”键四次

三、设备操作



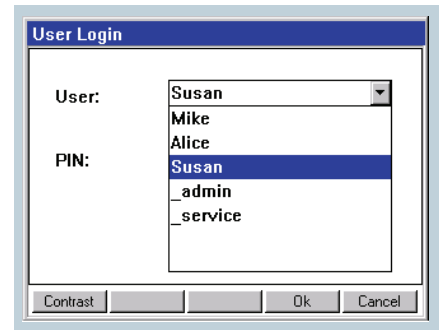
1. 将防蒸发保护热盖上的手柄尽可能向前方拉，直到手柄可以转动
2. 将手柄套过热盖落入正确的位置

四、程序设置

登录

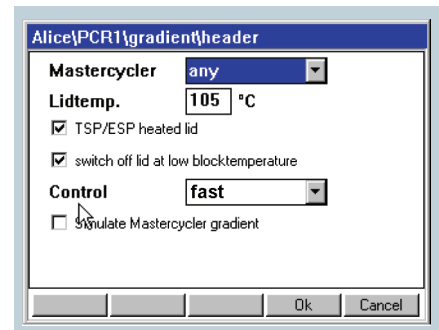
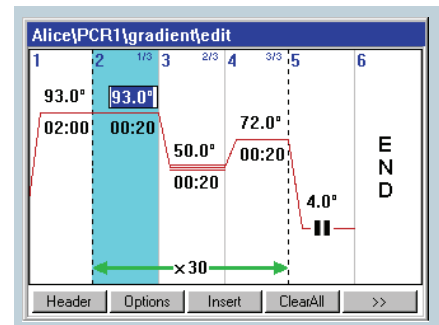
设备开启后，将出现登录对话框。当光标停留在某一用户上时，输入登录码，即可从导航树中弹出对话框

打开选择菜单
 选择用户并确认
 输入 PIN 密码
 输入 PIN 密码
 按“Ok”确认输入

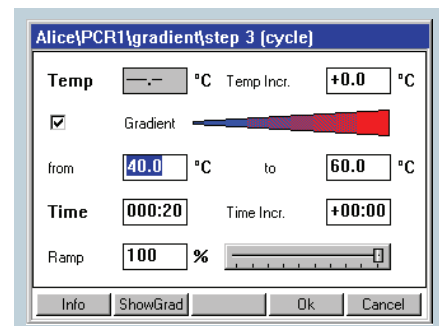


编辑程序

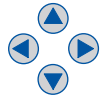
选择程序
 打开程序编辑器
 通过方向键在图画界面移动光标
 在图画界面直接输入温度、保持时间和循环数
 按“Header”设置热盖温度、热盖功能和控制模式
 确认首页设置，并返回程序编辑器
 在光标左侧插入程序步骤



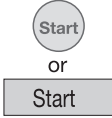
按“Options”特殊性能设置如：梯度设置、温度增量和升降温速率设置
 删除整个程序编辑器
 保存改动的程序
 选择 移至下一页， 退出编辑器



启动和运行程序



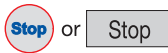
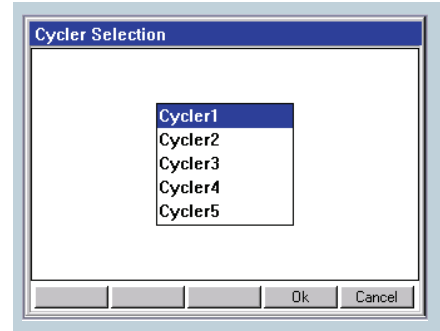
移动光标至程序上



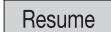
放入样品管，关闭热盖
按“Start”启动选定的程序



当连接多台 PCR 仪时，选择目标 PCR 仪并确认



终止正在运行的程序



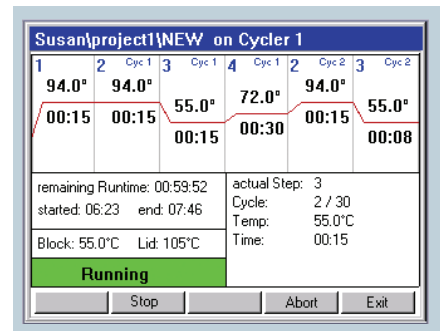
继续暂停的程序



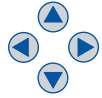
放弃正运行或暂停的程序



退出界面



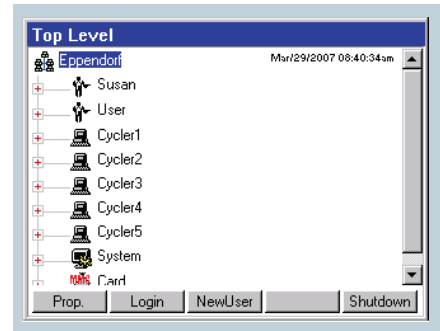
关闭仪器



移动光标至 Eppendorf System 或 Card 节点上



按“shutdown”关闭系统
关闭 Mastercycler pro 的电源开关



首选项热盖与温控设置

Lidtemp	热盖温度 (37°C 到 110°C)，在 PCR 运行时，热盖会维持稳定的温度
TSP/ESP heated lid	当 TSP 激活时，热盖被加热到设定的温度，而模块的温度维持在 20 °C。当热盖温度达到时程序才开始运行
Switch off lid at low block temperature	激活 (默认设置)：如果程序设定模块温度低于 15 °C 时，热盖加热自动关闭
Temp.mode	模块温度控制模式：fast (快速模式)，standard (标准模式)，safety (安全模式)
Impulse	如果仪器型号选择了 Mastercycler pro S 银质梯度 PCR 仪才会出现该选项。如果选项被激活，一个更快的加热速率 (脉冲) 可以在第一个温控步骤实现，能够减少非特异性 PCR 产物的形成

www.eppendorf.cn

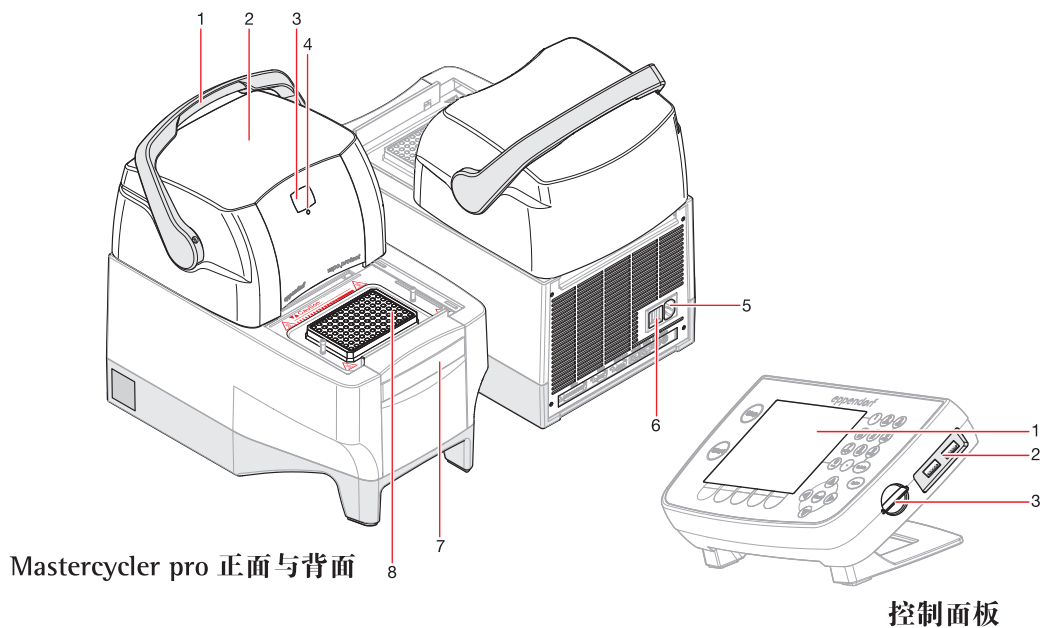
Eppendorf China Limited 艾本德中国有限公司 上海: 021-3856 0500 北京: 010-8836 0998 广州: 020-8375 4160
上海浦东新区浦建路 76 号由由国际广场 17 楼 服务热线: 400 885 6070 电子邮件: marketinfo@eppendorf.cn



关注 Eppendorf 官方微信
获取最实用的实验室操作指南

Mastercycler® pro 梯度 PCR 仪 快速操作指南

一、仪器外观



主机：

1. 开盖手柄 用于开、关热盖
2. 热盖
3. 仪器号码显示屏
两位数显的仪器号码显示屏，方便多机联网运行时的仪器识别
4. 状态显示灯，指示当前仪器状态

荧光绿	Mastercycler pro 待机
闪烁绿	正在运行程序
闪烁橙	程序正在等待干预进入暂停或保温
闪烁红	有错误发生

5. 电源插槽

6. 电源开关

0 = 电源关，1 = 电源开

7. 挂钩杆 用于悬挂控制面板
8. 加热模块

控制面板：

1. 显示屏
2. 2 个 USB 插槽
用于鼠标、打印机或存储介质
3. MMC 插槽
用于 MMC 卡的数据交换